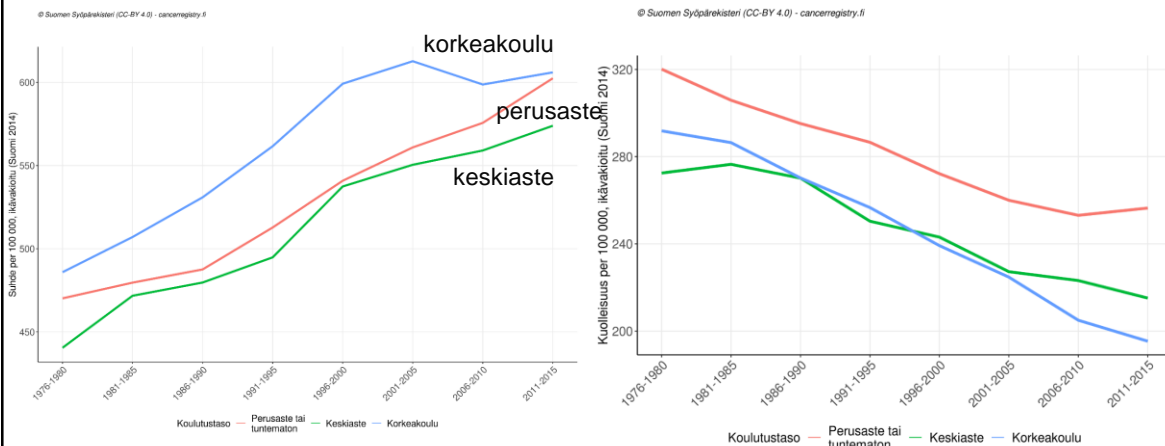


Väestöryhmien väliset erot syövässä



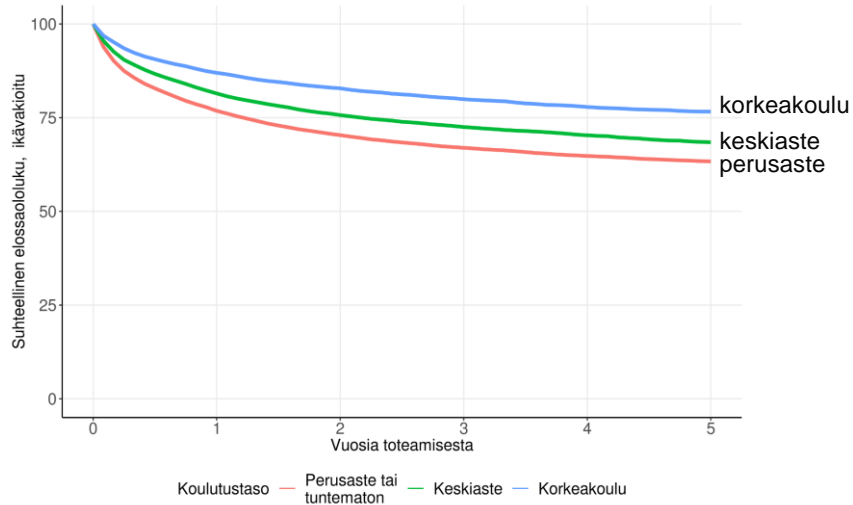
Janne Pitkäniemi, tilastojohtaja, Suomen Syöpärekisteri
professori, Tampereen yliopisto

Syöpätautien aiheuttama ilmaantuvuus ja kuolleisuus koulutustasoittain



Syöpöpotilaiden ennuste (5-vuotiselossaolo) koulutustasoittain

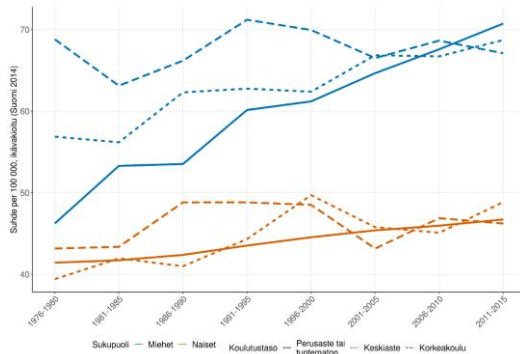
© Suomen Syöpärekisteri (CC-BY 4.0) - cancerregistry.fi



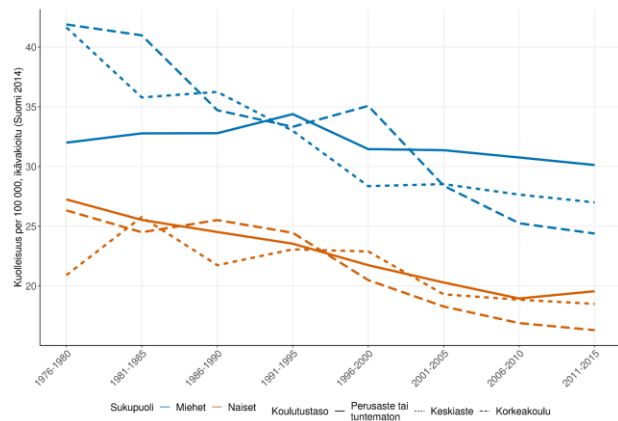
Paksu- ja peräsuolisyövän ilmaantuvuus ja kuolleisuus koulutustasoittain (Savijärvi et al. Acta oncol, 2019)

© Suomen Syöpärekisteri (CC-BY 4.0) - cancerregistry.fi

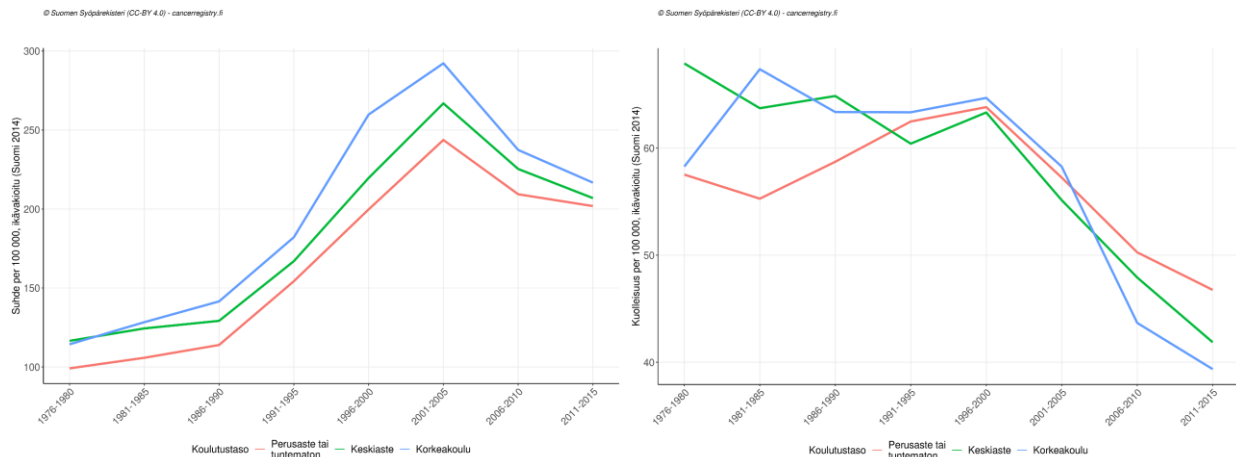
© Suomen Syöpärekisteri (CC-BY 4.0) - cancerregistry.fi



© Suomen Syöpärekisteri (CC-BY 4.0) - cancerregistry.fi



Eturauhassyövän ilmaantuvuus ja kuolleisuus koulutustasoittain



Väestöryhmien väliset erot

- Syöpään sairastuminen ja syövän aiheuttama kuolleisuus on eri väestöryhmissä erilaista
- Iso-osa sosiaaliseen asemaan tai asuinpaikkaan liittyvistä terveyseroista on epäoikeudenmukaisia
 - eivät johdu yksilön tietoisesti ja vapaasti tekemistä valinnoista
- Sosioekonominen asema koostuu **aineellisista voimavaroista ja edellytyksistä**, joita tarvitaan aineellisten voimavarojen hankkimiseen
 - aineellisia voimavaroja ovat tulot, omaisuus ja asumistaso
 - hankkimisen edellytyksiä ovat puolestaan koulutus, ammatti ja asema työelämässä

Syövän ehkäisyn mahdollisuudet

- Noin puolet uusista syöpätapauksista olisi ehkäistävissä
- Noin 40 prosenttia syöivistä johtuu elintavoista
- Terveydelle haitalliset elintavat ovat pääsääntöisesti yleisempiä alemmissä sosiaaliryhmissä
- Jos Suomi saataisiin savuttomaksi seuraavan kymmenen vuoden aikana, ehkäistäisiin 12 700 uutta keuhkosityöpätapausta seuraavan 20 vuoden aikana (Pitkämäki J., Duodecim 2017;133:2035–42)
- Terveyspalvelujen saatavuuden ja laadun parantaminen koko maassa on yksi välttämätön mutta toisaalta riittämätön keino.