

Terveyskeskusten lääkäritilanne 7.10.2009

Julkaisuvapaa 10.12.2009 klo 08.30

Piitu Parmanne, tutkija
Suomen Lääkäriliitto

Terveyskeskusten lääkäritilanne 2009

- Kyselytutkimus terveyskeskusten johtaville lääkäreille.
- Yhden päivän poikkileikkaustilanne keskiviikkona 7.10.2009.
- Lääkäriliitto on selvittänyt tilannetta vuodesta 1986 lähtien.
- Tutkimus on vuodesta 2004 lähtien tehty yhteistyössä Suomen Lääkäriliiton, Kunnallisen työmarkkinalaitoksen, sosiaali- ja terveysministeriön ja THL:n kanssa.

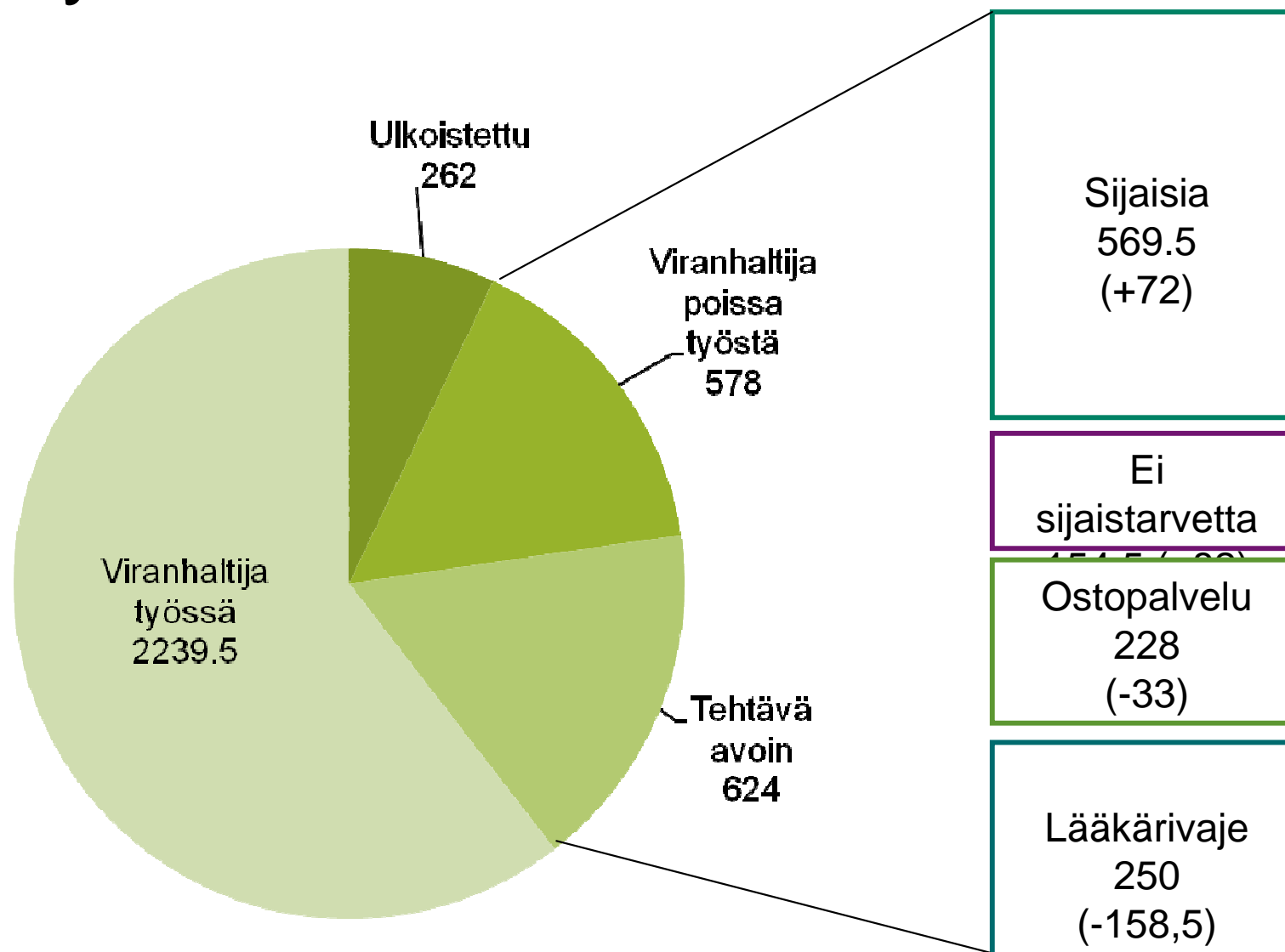
Terveyskeskusten lääkäritilanne 2009

- Tiedot koskevat päiväaikaista toimintaa:
 - Terveyskeskusten lääkärien virkojen, toimien ja tehtävien kokonaismäärä, ostopalvelut yksityisiltä palveluntuottajilta, hoitamattomien lääkärintehtävien määrä eli lääkärivaje
- Tiedot saatiin kaikista terveyskeskuksista
N=195
- Terveyskeskuksissa oli yhteensä 3 734,5 lääkärin virkaa, tointa ja tehtävää, joista 31 oli ”jäädytettyjä” (=ei käytössä)

Keskeiset käsitteet

- **Lääkärivaje** Kokonaan hoitamatta olevien lääkärintehtävien %-osuus kaikista lääkärintehtävistä. Tehtäviin on haettu, mutta ei ole saatu lääkäriä.
- **Ostopalvelut** Kunnan virkapohjaisten tehtävien hoitoon yrityksiltä tai ammatinharjoittajilta ostaman lääkärintyön %-osuus kaikista tehtävistä.
- **Ulkoistaminen** Kunta päättää luopua virkojen täyttämisestä itse ja ulkoistaa lääkärintehtävät yksityiselle yritykselle tai ammatinharjoittajalle.

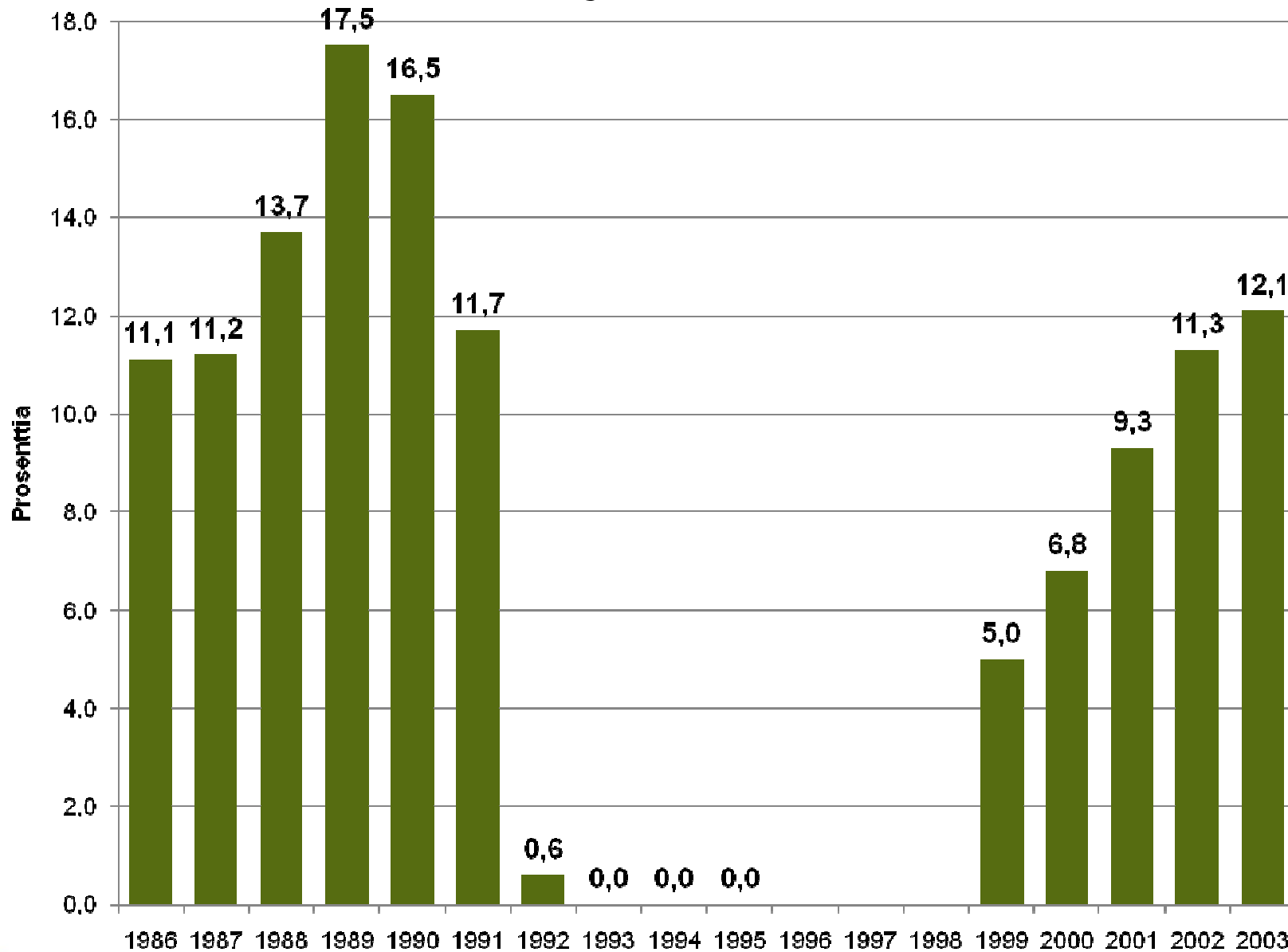
Terveyskeskusten lääkärintehtävät 2009



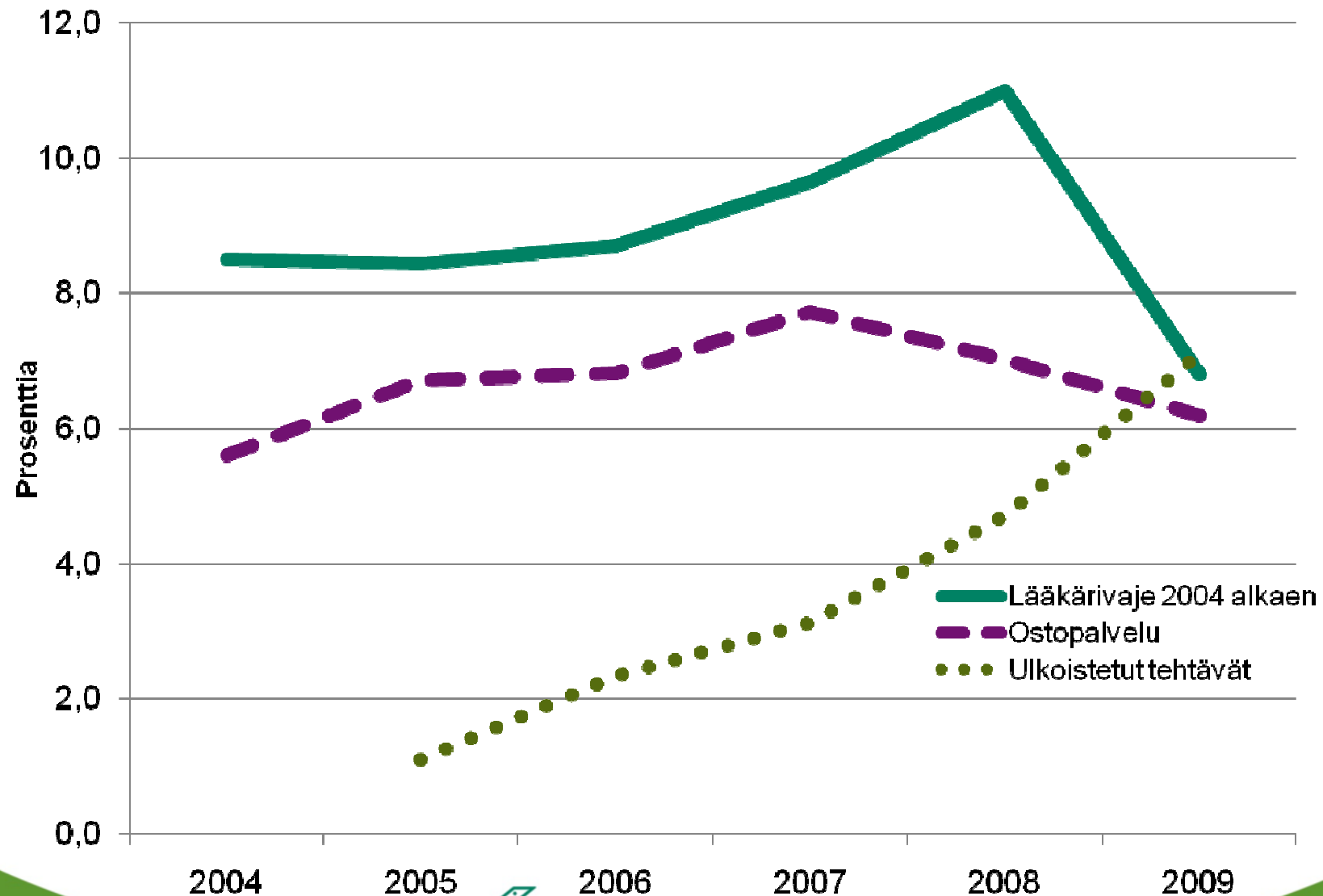
Terveyskeskusten lääkärintehtävät 2009

	2009	2009	lkm muutos
Virat ja toimet	N	%	2008
Viranhaltija työssä	2 239.5	60.5	- 62
Ulkoistetut tehtävät	262.0	7.1	+ 87
Sijainen	569.5	15.4	+ 72
Ei sijaistarvetta	154.5	4.2	+ 82
Ostopalvelu	228.0	6.2	- 33
Lääkärivaje	250.0	6.8	- 158.5
Yhteensä	3 703.5	100.0	- 12.5

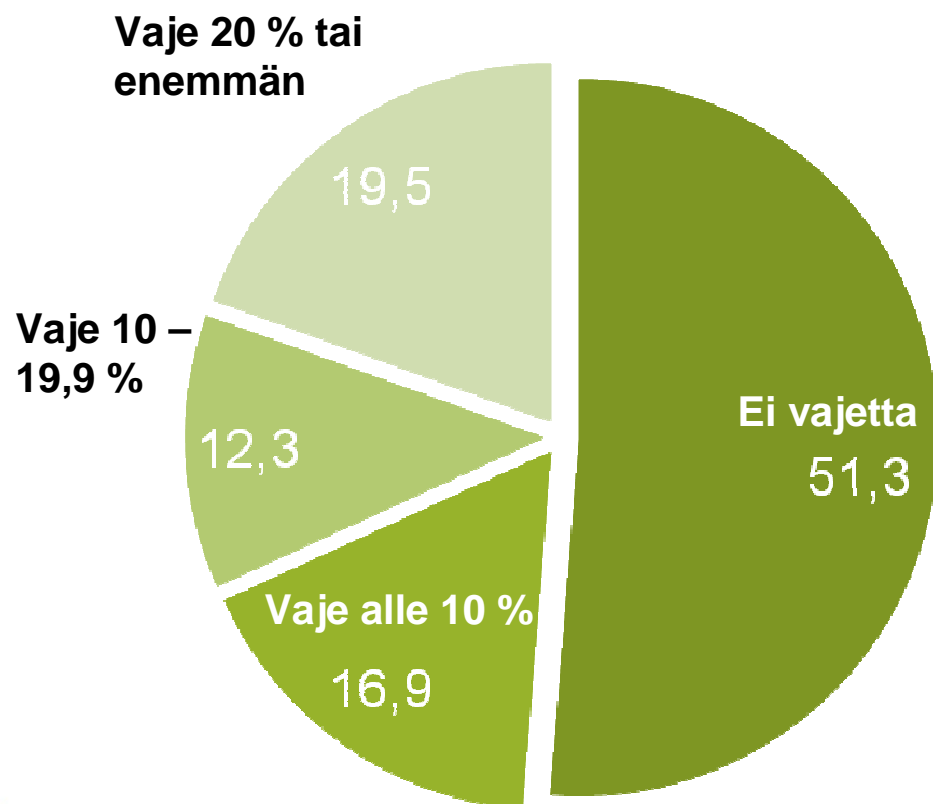
Lääkärivaje 1986–2003



Lääkärivaje, ostopalvelut ja ulkoistaminen 2004 - 2009



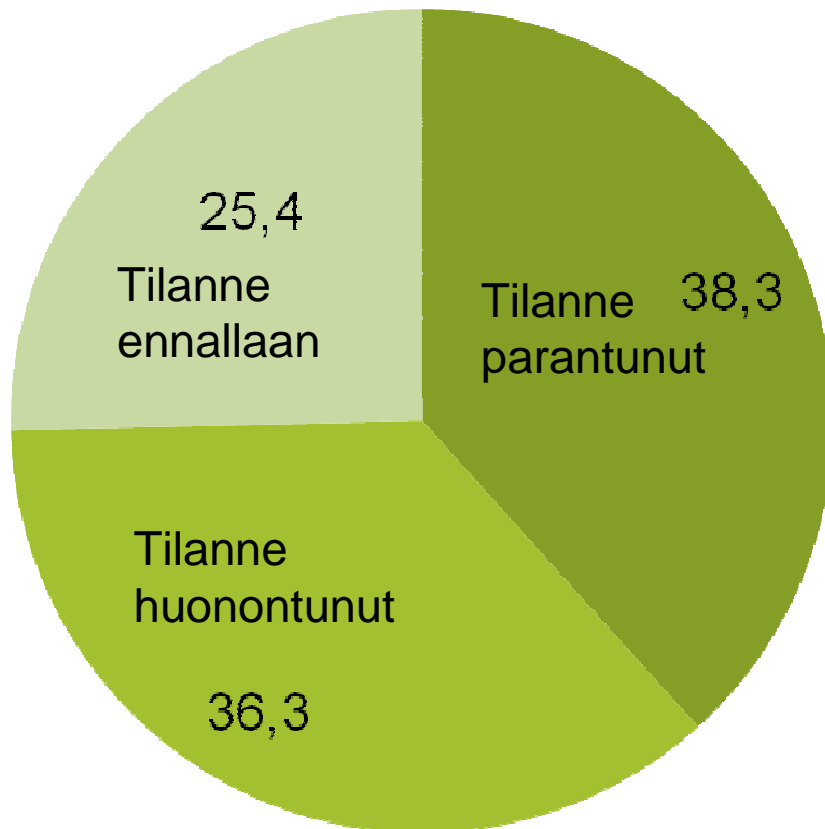
Lääkärivaje terveyskeskuksissa 07.10.2009



<i>Vajeryhmät 2009</i>	<i>N</i>	<i>%</i>
Ei vajetta	100	51.3
Vaje alle 10 %	33	16.9
Vaje 10 -19,9 %	24	12.3
Vaje 20 % tai enemmän	38	19.5
Yhteensä	195	100.0

<i>Vajeryhmät 2009</i>	<i>Väestö milj.</i>	<i>%</i>
Ei vajetta	1,6	30.3
Vaje alle 10 %	2,6	48.7
Vaje 10 -19,9 %	0,6	11.9
Vaje 20 % tai enemmän	0,5	9.1
Yhteensä	5,3	100.0

Lääkärivajeen muutos vuodesta 2008 n = 193



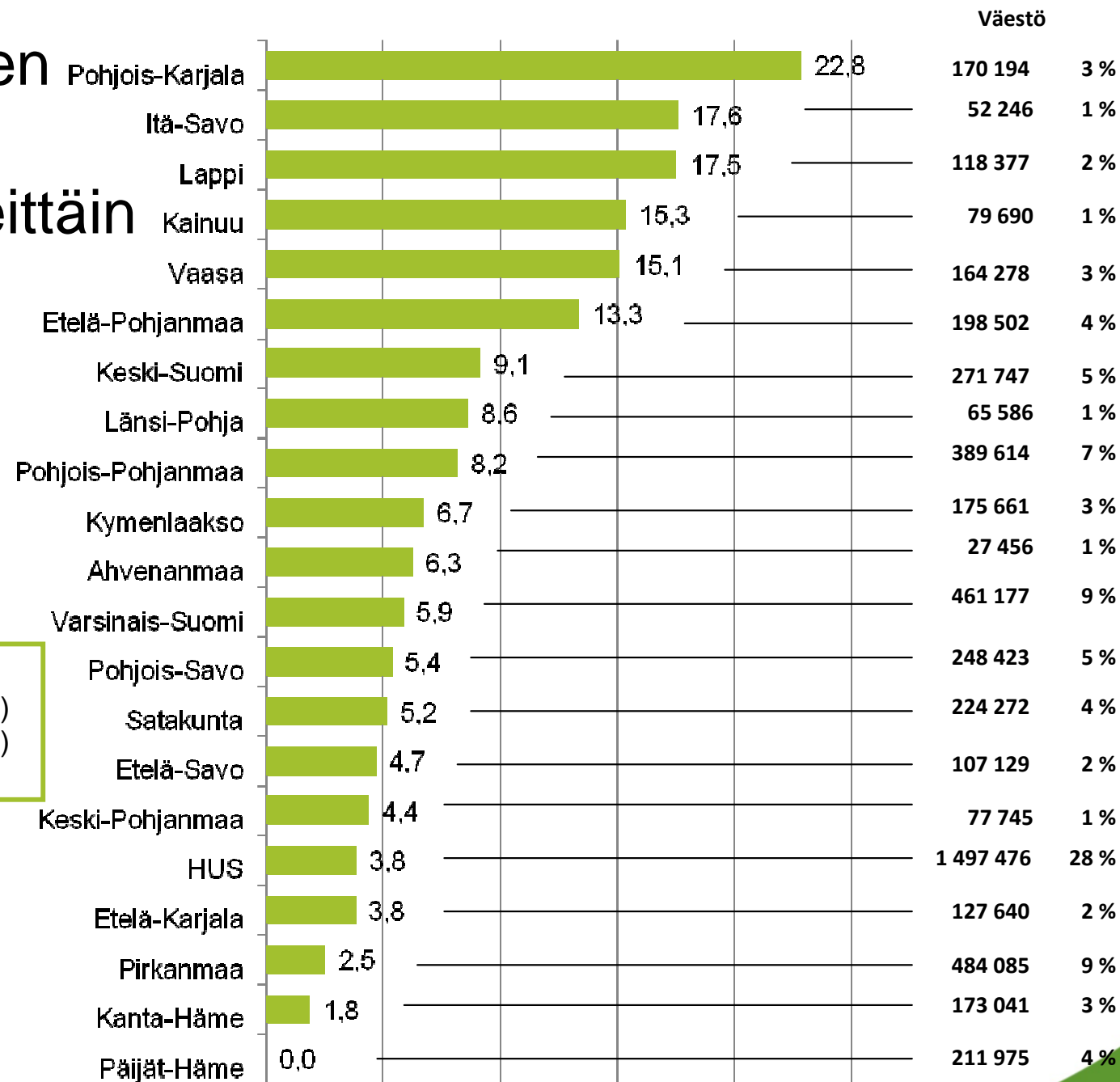
<i>Muutos vuodesta 2008</i>	<i>n</i>	<i>%</i>
Tilanne parantunut, vaje pienentynyt	74	38,3
Tilanne ennallaan	70	36,3
Tilanne huonontunut, vaje kasvanut	49	25,4
Yhteensä	193	100,0

<i>Muutos vuodesta 2008</i>	<i>Väestö milj.</i>	<i>%</i>
Tilanne parantunut, vaje pienentynyt	3,4	63,4
Tilanne ennallaan	0,8	15,6
Tilanne huonontunut, vaje kasvanut	1,1	21,0
Yhteensä	5,3	100,0

Terveyskeskusten lääkärivaje sairaanhoidopiireittäin

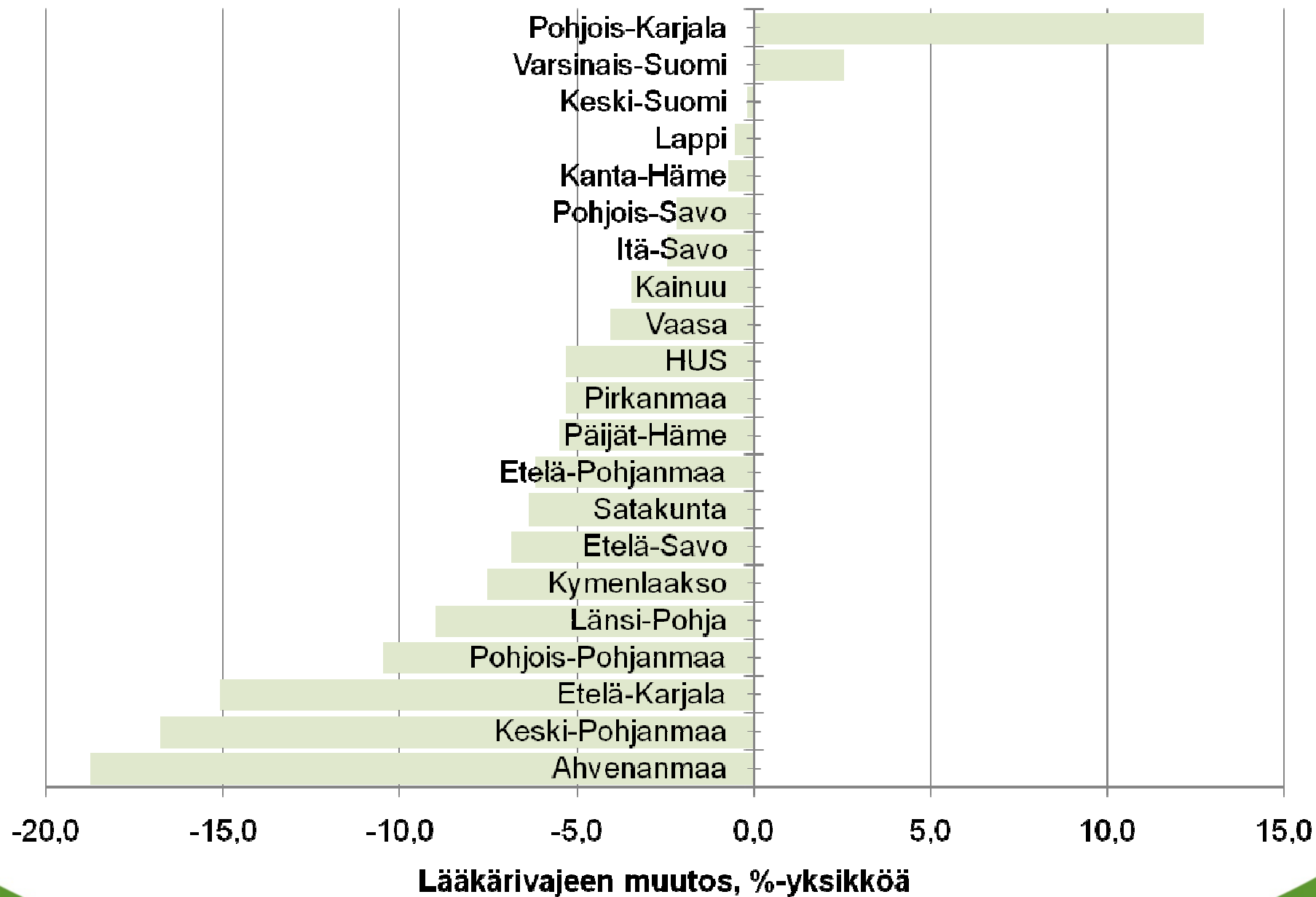
7.10.2009

% lääkärintehtävistä
Väestö 31.12.2008

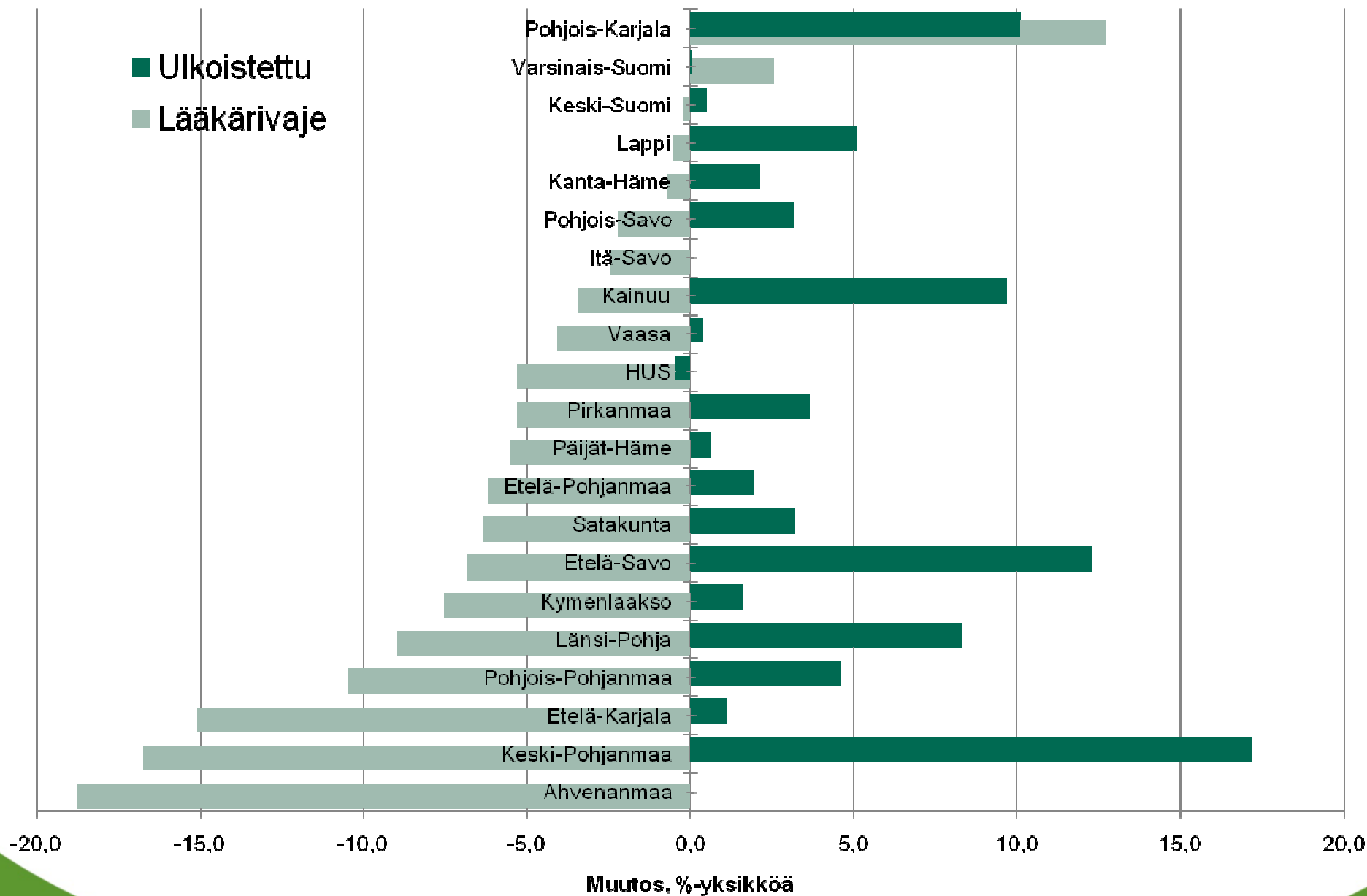


	Lääkärivaje	Väestö	(%)
Yo-shp	4.7 %	3.1 milj.	(58 %)
Muut shp	9.4 %	2.2 milj.	(42 %)
Yhteensä	6.8 %	5.3 milj.	(100 %)

Lääkärivajeen muutos sairaanhoitopiireittäin 2008–2009

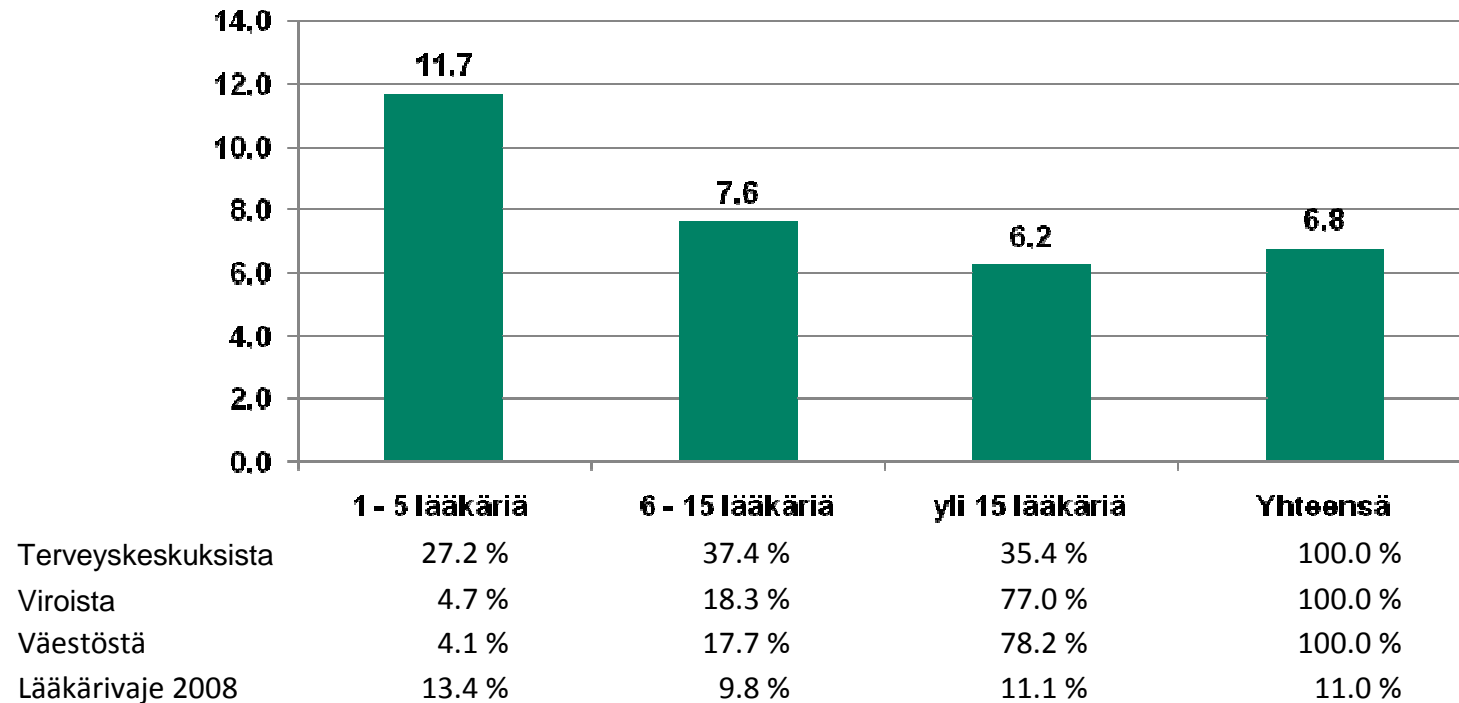


Lääkärivajeen ja ulkoistamisen muutos 2008–2009



Lääkäritilanne on huonoin pienissä terveyskeskuksissa

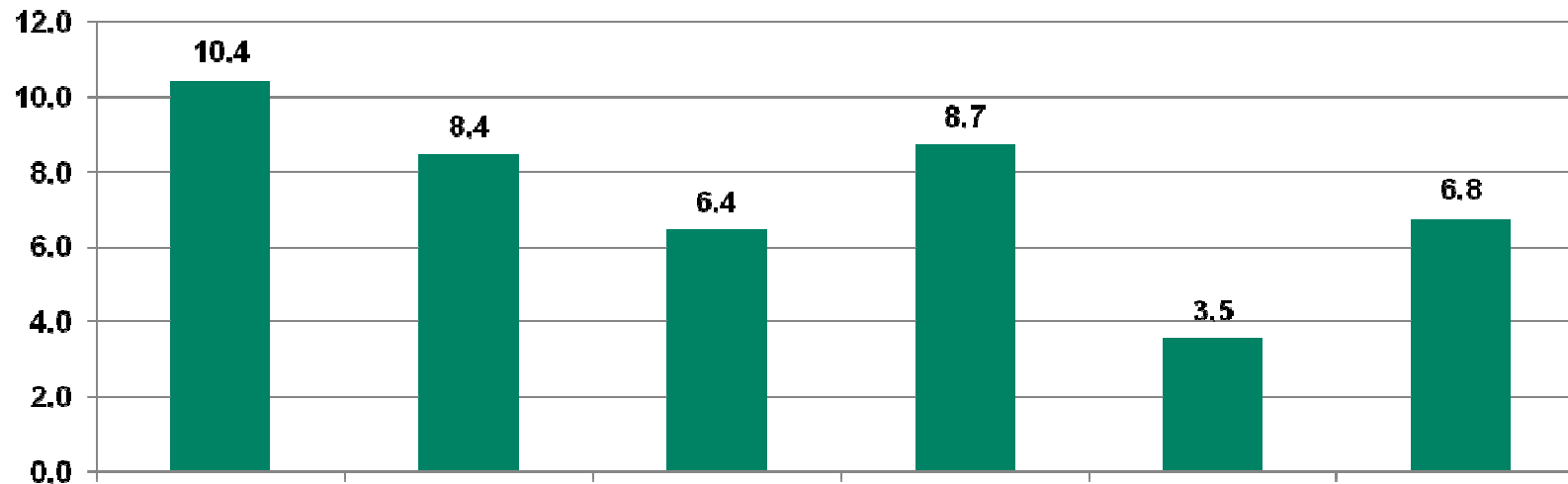
Lääkärivaje terveyskeskuksen lääkimäärän mukaan %



- Suurin muutos on tapahtunut isoissa yli 15 lääkärin terveyskeskuksissa, joissa vaje on lähes puolittunut
- Pienten terveyskeskusten lukumäärä väheni viime vuodesta 24:llä. Terveyskeskuksia, joissa on 1–5 lääkäriä, on enää 53.

Lääkäritilanne on parantunut suurissa kaupungeissa

Lääkärivaje terveystakeskuksen väestöpohjan mukaan %



	- 9 999	10 000 - 19 999	20 000 - 49 999	50 000 - 99 999	100 000 -	Yhteensä
Terveystakeskuksista	43.1 %	20.0 %	24.6 %	8.2 %	4.1 %	100.0 %
Viroista	11.0 %	11.8 %	28.1 %	20.5 %	28.6 %	100.0 %
Väestöstä	8.9 %	10.9 %	27.1 %	20.0 %	33.1 %	100.0 %
Lääkärivaje 2008	13.5 %	8.7 %	12.5 %	10.7 %	9.7 %	11.0 %

- Suurimmat muutokset ovat tapahtuneet 20 000 - 49 999 ja yli 100 000 väestöpohjan terveystakeskuksissa, joissa oli vajetta tutkimuspäivänä yhteensä 120 lääkärin tehtävää vähemmän kuin viime vuonna.
- Väestöpohjaltaan alle 20 000 henkilön alueille palveluja tuottaa vielä 123 terveystakeskusta. Alle 10 000 henkilön väestöpohja on 84 terveystakeskuksella.

Ulkoistaminen on lisääntynyt kaikissa ryhmissä

Ulkoistaminen ja ostopalvelu terveyskeskuksen väestöpohjan mukaan %



	- 9 999	10 000 - 19 999	20 000 - 49 999	50 000 - 99 999	100 000 -	Yhteensä
Terveyskeskuksista	43.1 %	20.0 %	24.6 %	8.2 %	4.1 %	100.0 %
Viroista	11.0 %	11.8 %	28.1 %	20.5 %	28.6 %	100.0 %
Väestöstä	8.9 %	10.9 %	27.1 %	20.0 %	33.1 %	100.0 %
Ulkoistaminen 2008	4.5 %	2.0 %	5.0 %	10.0 %	1.9 %	4.7 %
Ostopalvelu 2008	9.0 %	9.6 %	7.9 %	3.8 %	6.6 %	7.0 %

- Terveyspalveluita ulkoistaneita terveyskeskuksia on 46. Määrä on kaksinkertaistunut viime vuodesta. Ostopalveluita hankkii 80 terveyskeskusta.
- Suurin ulkoistamisen kasvu on 10 000–19 999 väestöpohjan ryhmässä, jossa myös ostopalvelun hankkiminen suoraan virkoihin on vähentynyt.

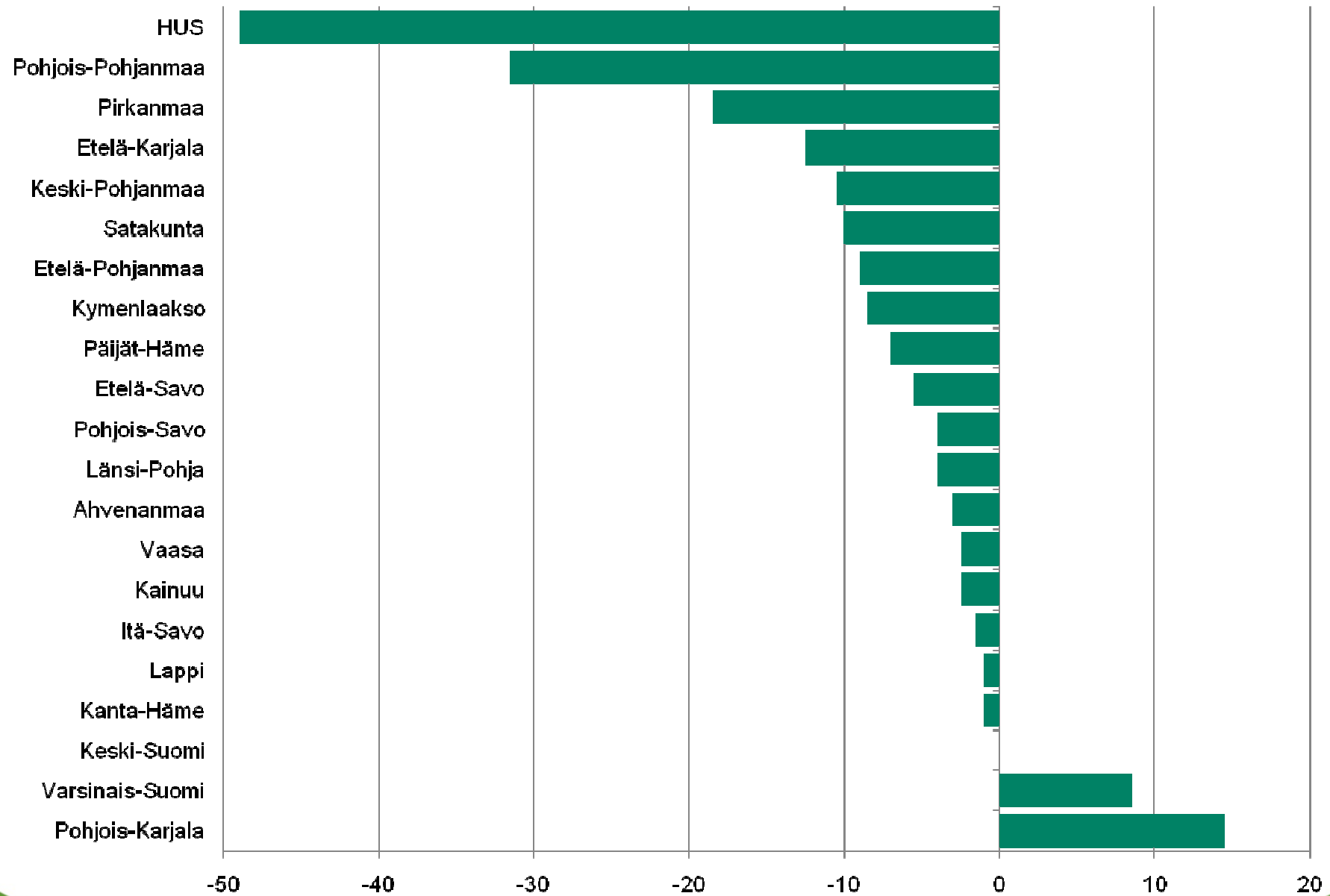
Yksityinen lääkäriyövoima terveyskeskuksissa

Päiväaikainen toiminta	2009	2008
	lkm	lkm
Virkapohjaiset tehtävät	228	261
Ulkoistetut tehtävät	262	175
Muu päiväaikainen ostopalvelu ¹	~60	~ 50
Kokonaismäärä	~550	~ 486

¹ esim. erikoislääkärien konsultaatiot

Lääkärivajeen muutos sairaanhoitopiireittäin 2008–2009

Hoitamatta olevien tehtävien lukumäärän muutos



Päätulokset tiivistetysti

- Lääkäritilanne on parantunut selvästi. Lokakuussa 2009 oli hoitamatta 250 lääkärin tehtävää eli 6,8 % tehtävistä.
- Koulutusmäärien nosto on lisännyt uusien lääkärin määrää ja parantanut sijaisten saatavuutta.
- Terveyskeskusten ulkoistaminen on edelleen kasvanut. Samalla tilapäisen ostopalvelun tarve on pienentynyt.
- Lääkäritilanne on parantunut monen eri tekijän vaikutuksesta. Esim. toimintayksiköiden koon kasvu ja paikalliset toimenpiteet.
- Yli 60 % johtavista lääkäreistä pitää tämän syksyn lääkäritilannetta kokonaisuudessaan erittäin hyvänä tai melko hyvänä.

Terveyskeskusten lääkäritilanne 7.10.2009

Sairaanhoitopiiri	Kaikki lääkärintehtävät	Viran-/ toimenhaltija työssä	Ulkoistetut virat/toimet	Sijaisia	Ei sijaistarvetta	Ostopalvelu	Lääkärivaje
HUS	924.0	573.0	19.5	192.0	43.0	61.0	35.5
Varsinais-Suomi	341.0	237.5	5.0	64.0	9.5	5.0	20.0
Pirkanmaa	334.0	220.0	16.0	48.5	19.5	21.5	8.5
Pohjois-Pohjanmaa	305.5	176.0	16.0	57.5	9.5	21.5	25.0
Pohjois-Savo	214.0	146.0	12.0	30.0	5.5	9.0	11.5
Keski-Suomi	213.5	144.0	1.0	22.0	10.5	16.5	19.5
Satakunta	155.0	105.0	5.0	22.0	3.0	12.0	8.0
Etelä-Pohjanmaa	154.0	103.5	3.0	3.0	11.5	12.5	20.5
Vaasa	132.5	81.0	0.5	19.0	7.0	5.0	20.0
Päijät-Häme	127.0	70.0	35.5	12.0	3.0	6.5	0.0
Kymenlaakso	119.5	63.0	38.0	5.0	2.0	3.5	8.0
Pohjois-Karjala	114.0	30.0	31.0	11.0	2.0	14.0	26.0
Kanta-Häme	109.5	73.0	17.5	11.0	1.0	5.0	2.0
Lappi	88.5	40.5	4.5	15.5	5.0	7.5	15.5
Etelä-Karjala	78.5	42.5	9.0	9.0	7.0	8.0	3.0
Etelä-Savo	74.5	33.5	12.0	16.5	7.5	1.5	3.5
Kainuu	62.0	33.0	6.0	6.0	0.0	7.5	9.5
Keski-Pohjanmaa	57.0	19.5	20.0	6.5	4.5	4.0	2.5
Länsi-Pohja	46.5	18.0	10.5	10.0	1.0	3.0	4.0
Itä-Savo	37.0	22.0	0.0	6.0	0.0	2.5	6.5
Ahvenanmaa	16.0	8.5	0.0	3.0	2.5	1.0	1.0
Yhteensä	3703.5	2239.5	262.0	569.5	154.5	228.0	250.0

Terveyskeskusten lääkärintehtävät ja vaje 2008–2009

Sairaanhoidopiiri	2009	2009	2009	2008	2008	2008
	Kaikki lääkärintehtävät	Lääkärivaje	Lääkärivaje %	Kaikki lääkärintehtävät	Lääkärivaje	Lääkärivaje %
HUS	924.0	35.5	3.8	926.0	84.0	9.1
Varsinais-Suomi	341.0	20.0	5.9	347.0	11.0	3.2
Pirkanmaa	334.0	8.5	2.5	344.5	27.0	7.8
Pohjois-Pohjanmaa	305.5	25.0	8.2	303.0	56.0	18.5
Pohjois-Savo	214.0	11.5	5.4	205.0	16.0	7.8
Keski-Suomi	213.5	19.5	9.1	209.5	20.0	9.5
Satakunta	155.0	8.0	5.2	156.5	18.0	11.5
Etelä-Pohjanmaa	154.0	20.5	13.3	151.5	30.0	19.8
Vaasa	132.5	20.0	15.1	117.5	23.0	19.6
Päijät-Häme	127.0	0.0	0.0	128.0	7.0	5.5
Kymenlaakso	119.5	8.0	6.7	116.0	17.0	14.7
Pohjois-Karjala	114.0	26.0	22.8	114.0	12.0	10.5
Kanta-Häme	109.5	2.0	1.8	119.0	3.0	2.5
Lappi	88.5	15.5	17.5	91.5	17.0	18.6
Etelä-Karjala	78.5	3.0	3.8	82.0	16.0	19.5
Etelä-Savo	74.5	3.5	4.7	78.0	9.0	11.5
Kainuu	62.0	9.5	15.3	64.0	12.0	18.8
Keski-Pohjanmaa	57.0	2.5	4.4	61.5	13.0	21.1
Länsi-Pohja	46.5	4.0	8.6	45.5	8.0	17.6
Itä-Savo	37.0	6.5	17.6	40.0	8.0	20.0
Ahvenanmaa	16.0	1.0	6.3	16.0	4.0	25.0
Yhteensä	3703.5	250.0	6.8	3716.0	409.0	11.0

