

Lääkärien työolot ja terveys 2010 – kyselytutkimus

- Toteutus yhteistyössä Suomen Lääkäriliitto, Terveyden ja hyvinvoinnin laitos sekä Työterveyslaitos. Hanketta rahoittanut myös Työsuojelurahasto.
- Edellinen vastaava tutkimus tehtiin vuonna 2006. Vastaavia tiedonkeruita myös vuosina 1986 ja 1997.
- Teemoina mm.:
 - työhön sijoittuminen
 - vaikutusmahdollisuudet työssä
 - työn haittatekijät ja työkuormitus
 - sosiaalinen tuki työssä
 - työhön sitoutuminen, työpaikan vaihtoaikheet
 - eläköityminen, eläköitymisaikeet, työskentely eläkkeellä
 - johtamisen ja päätöksenteon oikeudenmukaisuus
 - lääkäreiden työterveyshuollon järjestelyt
 - lääkäreiden terveys ja terveystyötyminen

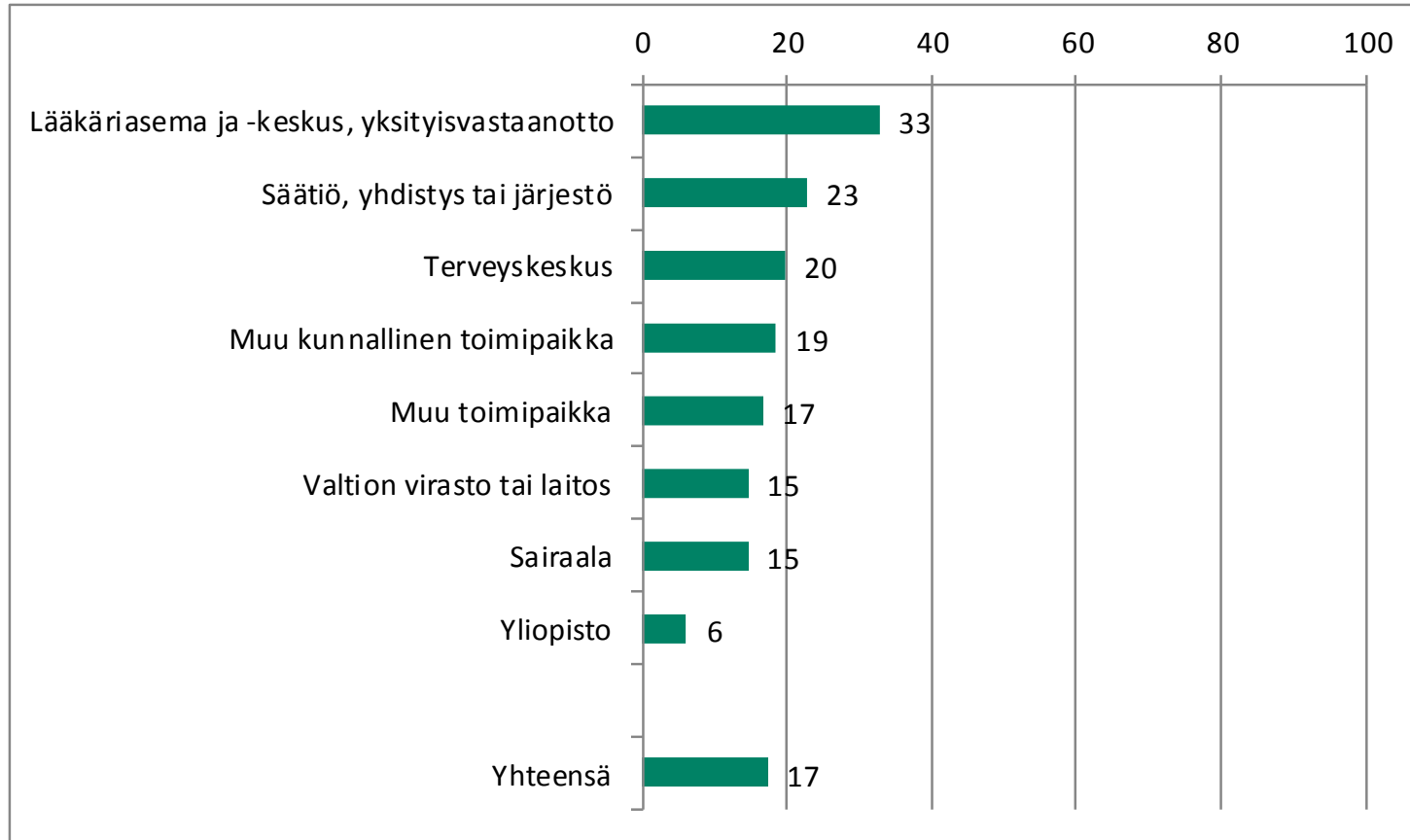
Lääkärien työolot ja terveys 2010 - kyselytutkimus

- Tutkimuksen kohteena Suomessa asuvat alle 70-vuotiaat lääkärit.
- Otosasetelma:
 - Perusotos 7 000 lääkäriä, vastausprosentti 54 %
 - Seuranta-asetelmassa mukana vuoden 2006 tutkimukseen osallistuneet, jotka antoivat luvan uuteen tutkimukseen; vastausprosentti 79 %
 - Maahanmuuttajalääkärit, joille kohdistetaan mm. myös maahan ja työmarkkinoille integroitumista koskevia kysymyksiä – tiedonkeruu edelleen kesken.
- Vastauksia painotettiin vastaajan iän, sukupuolen ja erikoistumistilanteen mukaan siten, että vastanneet edustavat kaikkia maassa asuvia alle 70-vuotiaita lääkäreitä.

Työssä olevien lääkärien (N = 17 521) päätoimen toimipaikat, sukupuolirakenne ja keski-ikä (Alle 65 -vuotiaat lääkärit)

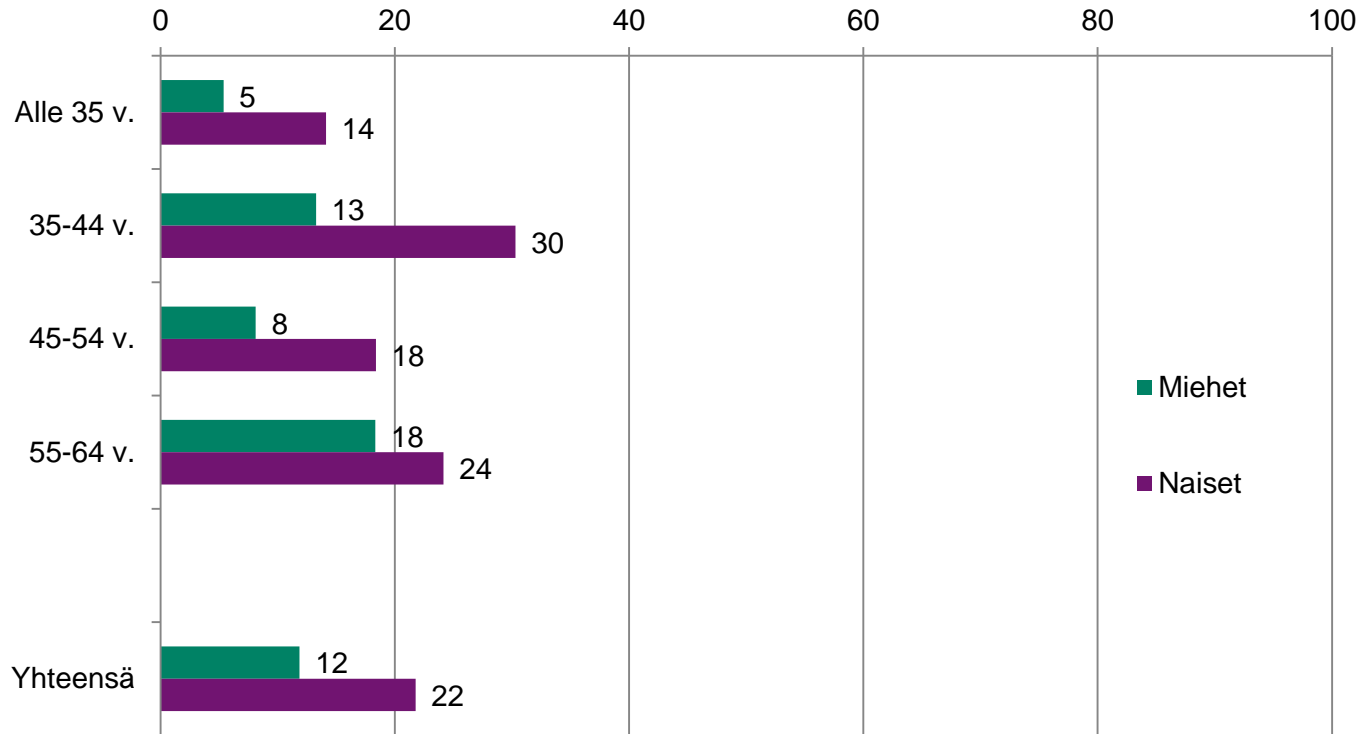
Toimipaikka	% lääkäreistä	Naisten osuus, %	Keski-ikä
Sairaala	46	55	44,0
Terveyskeskus	22	62	43,8
Muu kunnallinen toimipaikka	4	60	49,4
Valtion virasto tai laitos	3	45	48,0
Yliopisto	4	43	46,6
Lääkäriasema tai -keskus, yksityisvastaanotto	15	54	50,2
Säätiö, yhdistys tai järjestö	3	51	50,0
Muu toimipaikka	4	50	47,7
Yhteensä	100	56	45,6

Osa-aikatyötä tekevien lääkärien osuus (%) päätoimen toimipaikan mukaan (Alle 65 -vuotiaat työsuhteiset lääkärit)



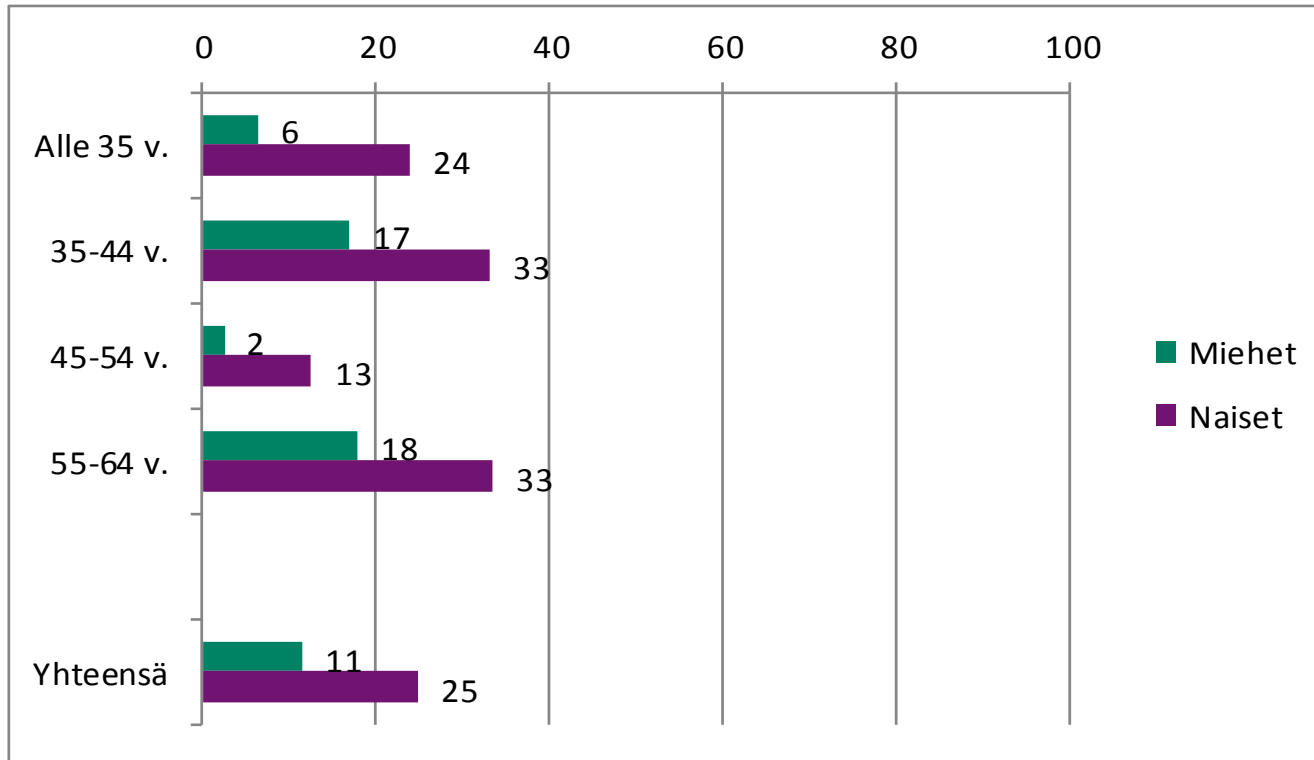
Osa-aikatyötä tekevien lääkärien osuus (%) ikäryhmän ja sukupuolen mukaan

(Alle 65 -vuotiaat työsuhteiset lääkärit)



Osa-aikatyössä olevien lääkärien osuus oli keskimäärin 17 %.

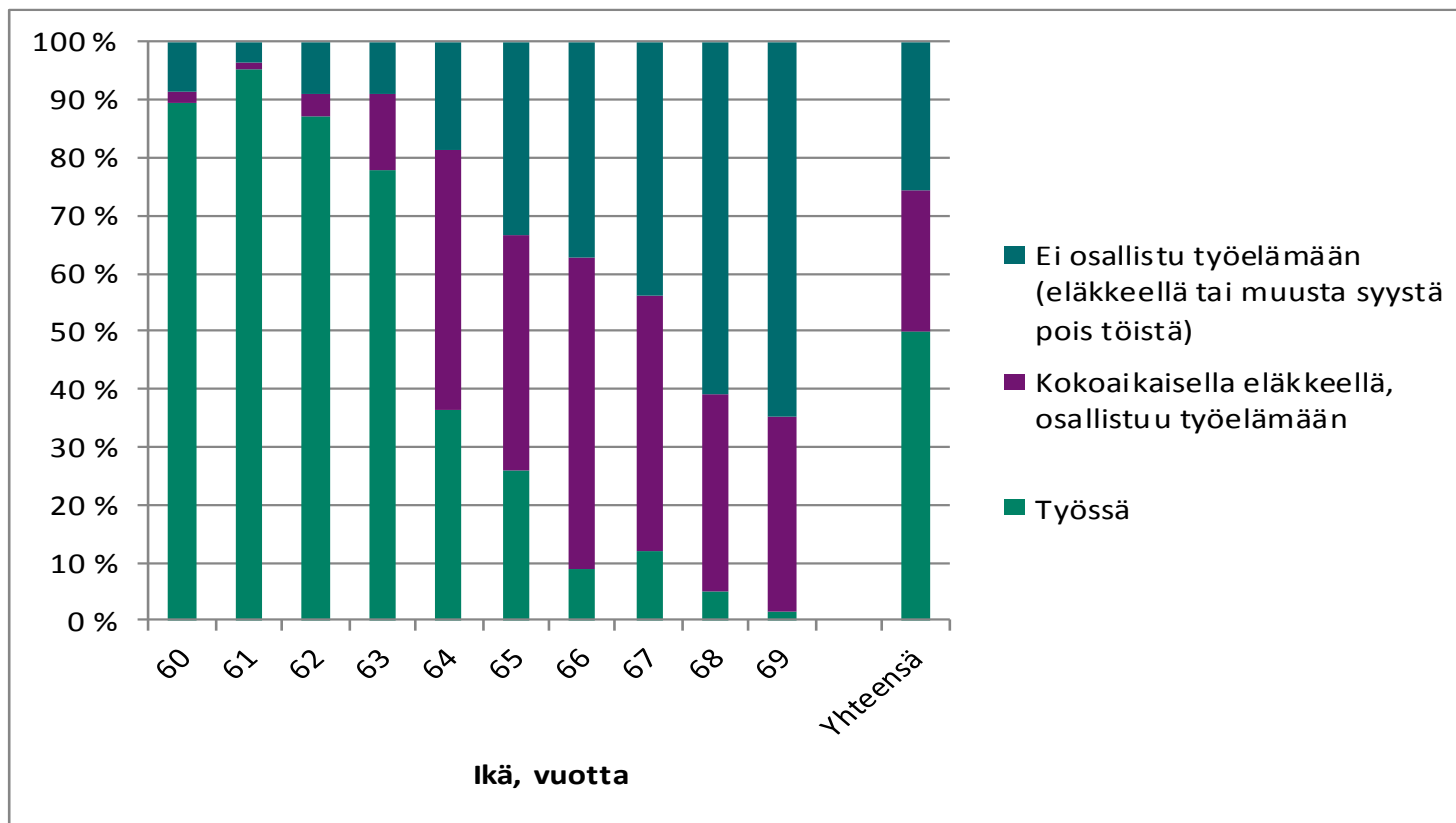
Osa-aikatyötä tekevien lääkärien osuus (%) **terveyskeskuksissa** ikäryhmän ja sukupuolen mukaan (Alle 65 -vuotiaat työsuhteiset lääkärit)



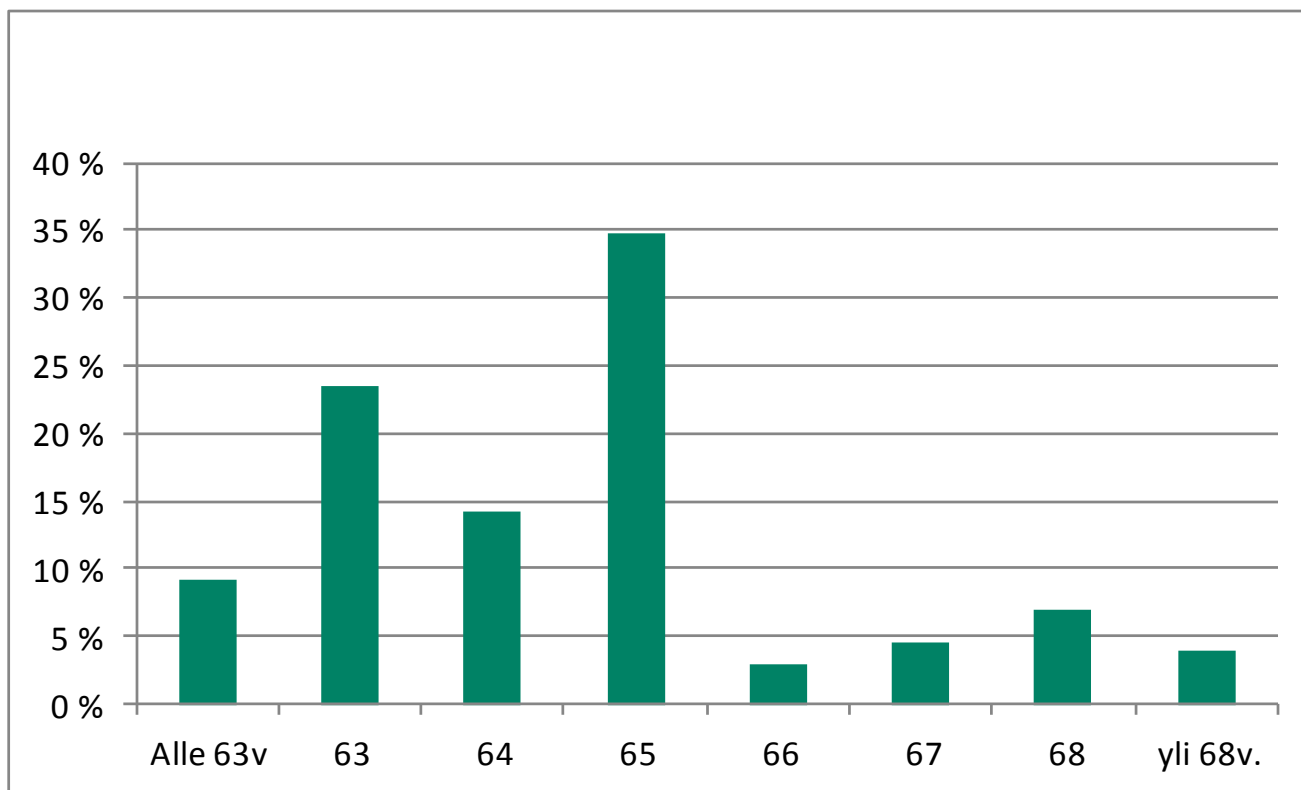
Osa-aikatyössä olevien lääkärien osuus oli keskimäärin 20 %.

Tilanteesi tällä hetkellä?

(60 – 69 -vuotiaat lääkärit)



Missä iässä arvelet jääväsi kokoaikaiselle eläkkeelle? (45-63 -vuotiaat lääkärit)



53 % arvelee jäävänsä eläkkeelle 65-vuotiaana tai sitä vanhempana